



1 Completa las siguientes oraciones con la palabra que corresponda.

- Los componentes más importantes que podemos encontrar en el suelo son los minerales de distintos tipos, como silicatos, minerales de arcilla, calcitas, yesos.
- El principal componente puede encontrarse en forma de película o estar retenido entre las partículas.
- Los que componen el suelo pueden originarse a partir de una reacción química del suelo o provenir de gases atmosféricos que se filtran en él.
- Los suelos son áridos y secos, están compuestos de arena.
- Los suelos poseen gran cantidad de componentes biológicos en putrefacción.
- Los suelos^{mixtos} tienen las características de los suelos arenosos y arcillosos.

2 Responde verdadero (V) o falso (F) según corresponda.

- Los suelos arenosos no conservan el agua. [...]
- Los suelos calizos contienen gran cantidad de componentes biológicos en descomposición. [...]
- Los suelos húmidos son excelentes para la agricultura. [...]
- Los suelos calizos son secos y de color blanco. [...]
- En los suelos arcillosos abundan las sales calcáreas. [...]
- Los suelos arcillosos retienen el agua. [...]
- En los suelos arcillosos se desarrollan muy bien las plantas. [...]
- Los suelos limosos son poco fértiles. [...]
- Los suelos limosos retienen agua por más tiempo. [...]
- Los suelos mixtos permiten gran circulación de agua. [...]
- Los suelos pedregosos sirven para cultivar. [...]



3 Observa las siguientes imágenes e indica qué suelos poseen macroporos y qué suelos poseen microporos.



Macroporo.

4 Observa las imágenes e indica qué suelos poseen fertilidad natural y qué suelos fertilidad adquirida.





5 Marca con una cruz la opción correcta:

• El horizonte 0 es llamado también:

- a) Manto. [...]
- b) Mantillo. [...]
- c) Martillo. [...]
- d) Madre. [...]

• El horizonte B es llamado también:

- a) Zona de lavado vertical. [...]
- b) Zona de filtración. [...]
- c) Zona de precipitación. [...]
- d) Zona madre. [...]

• El horizonte A tiene un color:

- a) Oscuro. [...]
- b) Rojizo. [...]
- c) Amarillento. [...]
- d) Blanco. [...]

• El horizonte C está formado por:

- a) Rocas fragmentadas. [...]
- b) Rocas sin transformación. [...]
- c) Materiales arcillosos. [...]
- d) Materia orgánica. [...]

• El horizonte D es también llamado:

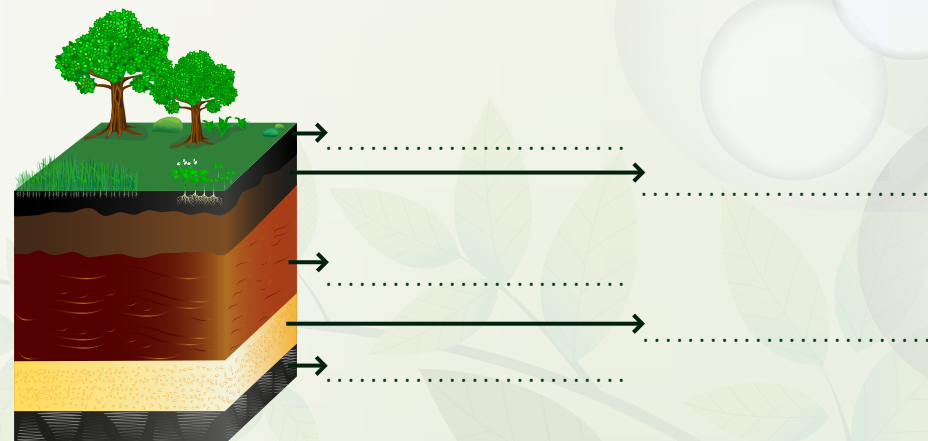
- a) Roca madre. [...]
- b) Subsuelo. [...]
- c) Horizonte R. [...]
- d) Horizonte M. [...]



6 Completa el siguiente cuadro con las características de las distintas capas del suelo.

Capas del suelo	Características
Horizonte 0	
Horizonte A	
Horizonte B	
Horizonte C	
Horizonte D	

7 Completa la imagen con el nombre de las capas del suelo correspondientes.





8 Investiga: ¿todos los suelos tienen las mismas capas? ¿Por qué?

.....
.....
.....

9 Indica qué agentes de erosión actúan en cada imagen. Explica por qué.



.....

10 Completa las oraciones con las palabras que faltan.

- El es un agente erosivo menos intenso, pero en las regiones secas adquiere más importancia.
- La erosión es causada por plantas y animales.
- El es el principal responsable del modelado del relieve.
- El provoca la formación de paredes verticales, cañones o barrancos y hundimientos.
- El erosiona el suelo y causa alteraciones de la capa superficial de la tierra.



11 Completa el cuadro con ejemplos de los distintos agentes de erosión.

AGENTES DE EROSIÓN	EJEMPLOS
El agua	
El viento	
El hielo	
Los organismos vivos	
El clima	

12 Busca la infografía "Tipos de suelos" y responde las preguntas.

¿Cuáles son los principales componentes del suelo?

.....
.....
.....

¿Cómo se pueden dividir las capas del suelo?

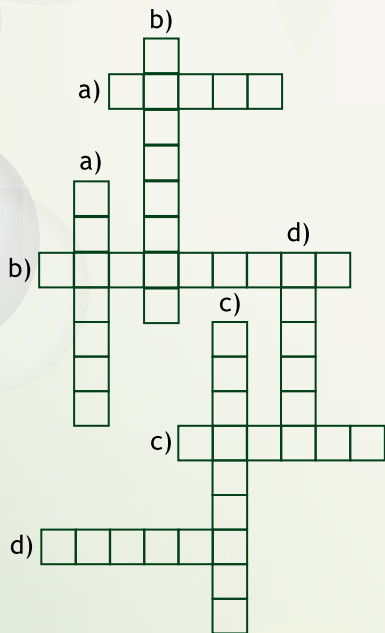
.....

¿Qué importancia tienen los suelos?

.....



13 Palabras cruzadas



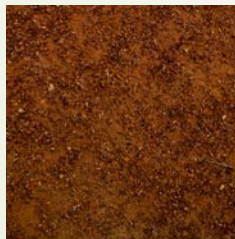
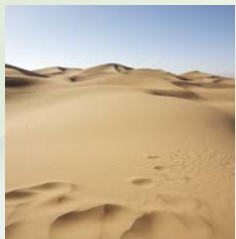
Horizontales:

- a) Están impregnados de agua y son excelentes para el cultivo.
- b) Están formados por rocas de diferentes tamaños.
- c) Retienen agua por mucho más tiempo que los otros suelos y están formados por arena, limo y arcilla.
- d) Abundan las sales calcáreas, son áridos, secos y de color blanco.

Verticales:

- a) Son áridos y secos. Están compuestos de arena.
- b) Poseen gran cantidad de componentes biológicos en descomposición.
- c) Están compuestos por granos finos de color amarillento, retienen el agua y forman charcos.
- d) Tienen salinidad moderada y los encontramos en regiones secas.

14 Indica a qué tipo de suelo pertenecen las siguientes imágenes:



.....



15 Lee la infografía "Fracking" y luego responde las preguntas.

¿Qué es el *fracking*?

.....

¿Qué son los yacimientos no convencionales?

.....

.....

¿En qué consiste este proceso?

.....

.....

.....

Realiza una lista con las ventajas y desventajas del *fracking*. ¿Consideras que es una forma de obtención de energía buena para el medio ambiente y la salud de las personas?

VENTAJAS	DESVENTAJAS