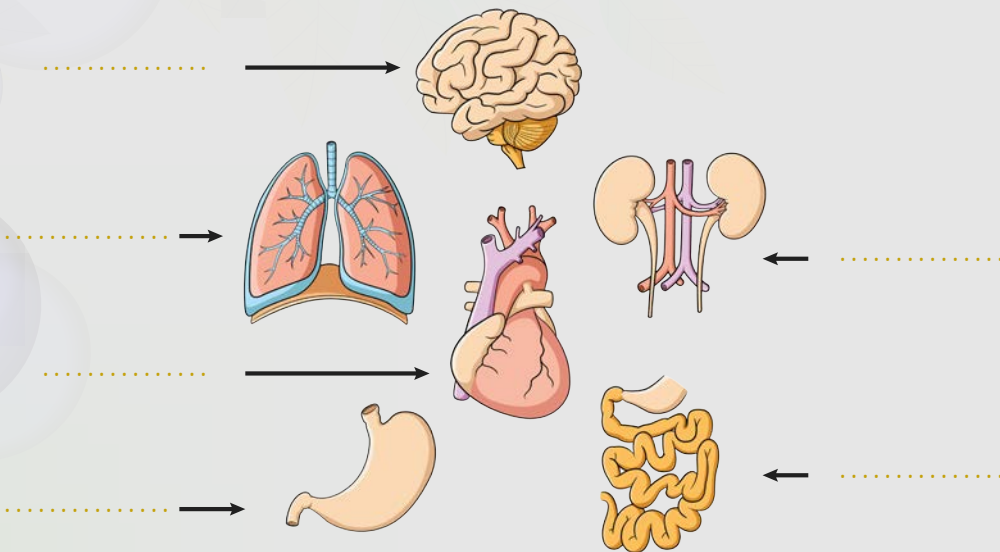




**1** Coloca el nombre de cada órgano que aparece en la imagen.



**2** Completa cada oración con el órgano que corresponda.

*pulmones - intestino delgado - cerebro - estómago - riñones - corazón*

- El ..... es el órgano principal del sistema nervioso.
- El ..... es el órgano principal del sistema circulatorio.
- Los ..... son los órganos principales del sistema respiratorio.
- El ..... forma parte del sistema digestivo.
- El ..... realiza dos funciones: la digestión de los alimentos y la absorción de nutrientes.
- Los ..... son los órganos principales del sistema excretor o urinario.



**3** Responde las siguientes preguntas:

- ¿Cuántos órganos posee el cuerpo humano?
- ¿Cuáles son las unidades más pequeñas que conforman a los seres vivos?
- ¿Las células son todas iguales? ¿Por qué?
- ¿Cómo se forman los tejidos en los seres humanos?
- ¿Qué tipo de tejidos hay en el ser humano?

**4** Une con flechas cada tejido con su correspondiente tipo de célula.

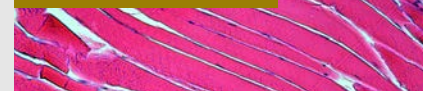
Tejido nervioso

Tejido adiposo

Tejido muscular

Tejido epitelial

Células musculares.



Neuronas.



Células epiteliales.



Adipocitos.





**5** Completa el siguiente cuadro con la descripción de los tejidos.

Tejido	Descripción
Tejido nervioso	
Tejido conjuntivo	
Tejido muscular	
Tejido epitelial	

**6** Completa la frase con las palabras que faltan.

*órganos - ambiente externo - alimento - células - sistemas información - tejidos*

Las ..... forman los ....., éstos forman los ....., que, a su vez, se agrupan en ..... Gracias a ellos podemos interactuar con el ....., procesar la ....., digerir nuestro ..... y cumplir con todas las demás necesidades para poder vivir.



**7** Marca con una cruz la respuesta correcta.

- El cerebro es el órgano principal de:

- a) El sistema digestivo. [...]
- b) El sistema circulatorio. [...]
- c) El sistema nervioso. [...]

- El órgano principal del sistema circulatorio es:

- a) El corazón. [...]
- b) El bazo. [...]
- c) El hígado. [...]

- Los órganos que están formados por los bronquios, los bronquiolos y los alvéolos son:

- a) Los riñones. [...]
- b) Las arterias. [...]
- c) Los pulmones. [...]

- El cardias es el nombre de una abertura de:

- a) El corazón. [...]
- b) El estómago. [...]
- c) El intestino. [...]

- La glándula más voluminosa del cuerpo es:

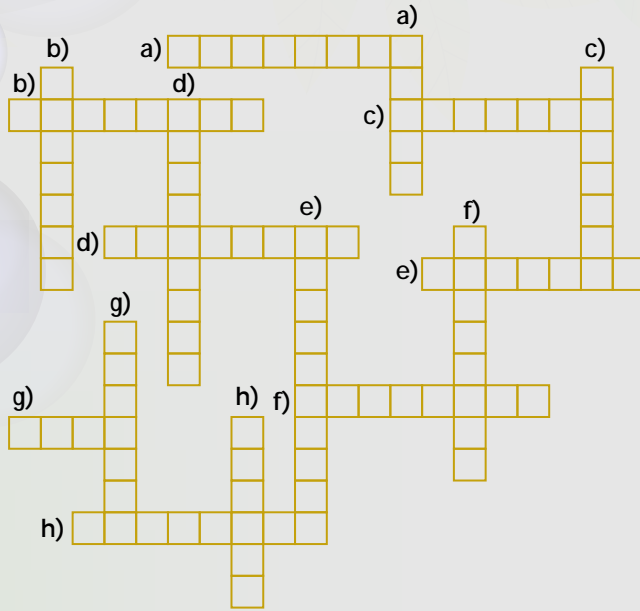
- a) El hígado. [...]
- b) El páncreas. [...]
- c) La tiroides. [...]

- El principal órgano del sistema linfático es:

- a) El bazo. [...]
- b) El corazón. [...]
- c) El intestino. [...]



**8** Completa el siguiente crucigrama.



**Vertical:**

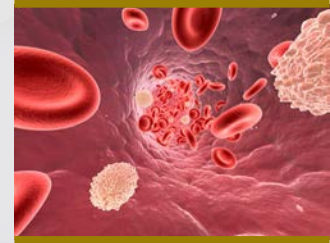
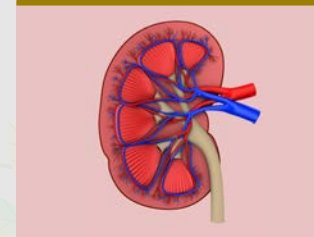
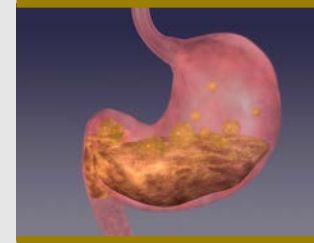
- a) Nombre de la última zona del intestino grueso.
- b) Abertura del estómago por donde entra el alimento.
- c) Órgano principal del sistema circulatorio.
- d) Expulsión de materiales que el cuerpo no necesita y debe eliminar.
- e) Tejido que conecta a los demás tejidos.
- f) Órganos principales del sistema respiratorio.
- g) Órganos principales del sistema excretor o urinario.
- h) Glándula más voluminosa del cuerpo.

**Horizontal:**

- a) Tejido que se puede contraer y relajar, permitiendo que podamos movernos.
- b) Glándula que elabora y expulsa enzimas que ayudan en la digestión.
- c) Órgano principal del sistema nervioso.
- d) Órgano conectado al intestino grueso que no desempeña ninguna función importante para el organismo.
- e) Nombre de la primera zona del intestino delgado.
- f) Células del tejido nervioso.
- g) Órgano del sistema linfático.
- h) Órgano encargado de digerir y procesar los alimentos que comemos.



**9** Observa las siguientes imágenes y une mediante flechas cada una con su correspondiente sistema.



Sistema nervioso

Sistema digestivo

Sistema circulatorio

Sistema excretor

Sistema respiratorio



10 Indica si las siguientes afirmaciones son verdaderas (V) o falsas (F).

- a) Los seres humanos contamos con 41 órganos en total. [...]
- b) La unidad más pequeña del cuerpo es la célula. [...]
- c) Las células del tejido nervioso se llaman neuronas. [...]
- d) El tejido conjuntivo no comprende al tejido elástico. [...]
- e) El tejido conjuntivo no comprende al tejido elástico. [...]
- f) El tejido muscular es un tejido que se puede contraer y relajar. [...]
- g) La piel forma parte del tejido muscular. [...]
- h) Los sistemas del cuerpo humano se agrupan en órganos. [...]
- i) El corazón controla los movimientos voluntarios e involuntarios. [...]
- j) Los pulmones también tienen una función de defensa. [...]
- k) Los bronquios y los bronquiolos son las vías por las que se conduce el aire para llegar a los pulmones. [...]
- l) El estómago tiene forma de bolsa. [...]
- m) El hígado es la glándula más voluminosa del cuerpo. [...]
- n) El páncreas produce bilis. [...]
- ñ) El bazo tiene sólo 2 funciones principales: sirve como reserva de sangre y forma las células de la sangre. [...]
- o) Los riñones son los encargados de filtrar las sustancias que se encuentran en la sangre, las impurezas y el exceso de sales. [...]

11 Investiga sobre los síntomas de la apendicitis y explícalos brevemente.



.....

.....

.....

.....

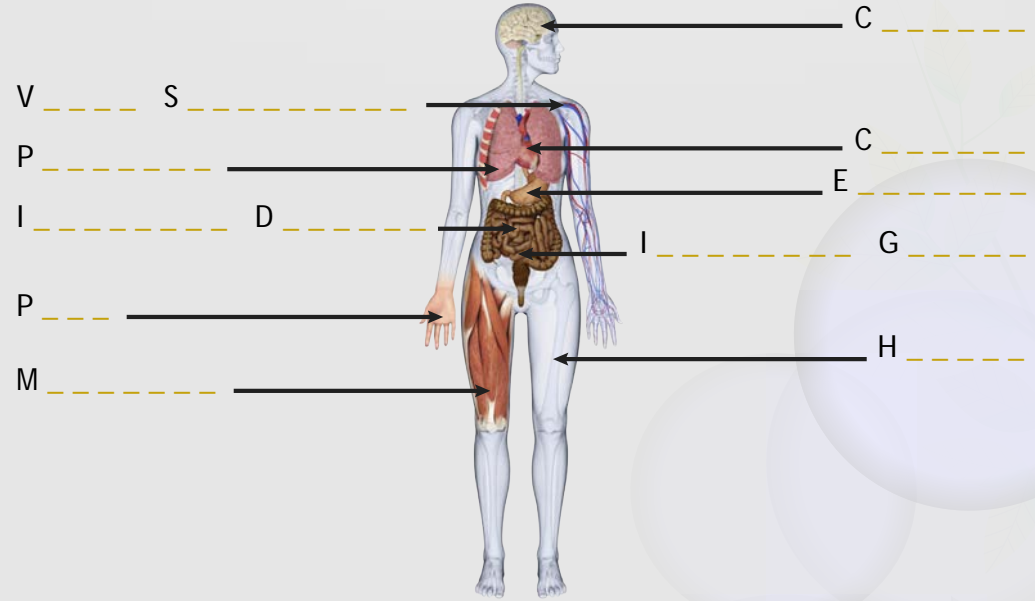
.....

.....

.....



12 Completa cada órgano del cuerpo humano con su respectivo nombre.



13 Gastón redactó un texto acerca del tejido epitelial, sin embargo su maestra le dijo que había algunos errores y que debía corregirlo. Ayuda a Gastón a identificar los errores y redacta el texto correctamente.

*“El tejido epitelial integra los huesos y las membranas que recubren los órganos. Está formado por células muy separadas entre sí para proteger al cuerpo de infecciones”.*

Más tarde, Gastón estaba hablando con su amigo Marcos acerca de los cerebros. Marcos decía que los cerebros de todos los animales son iguales, porque de otra forma no serían cerebros, pero Gastón le decía que no todos los cerebros son iguales. ¿Quién tiene razón? ¿Por qué?

.....

.....

.....

.....

.....