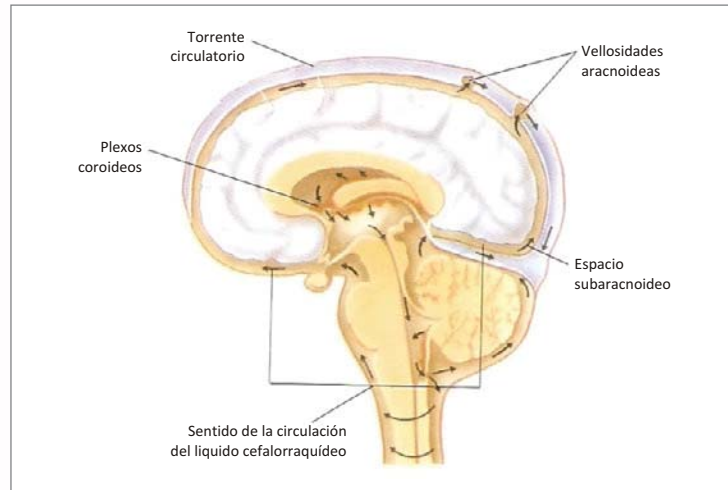


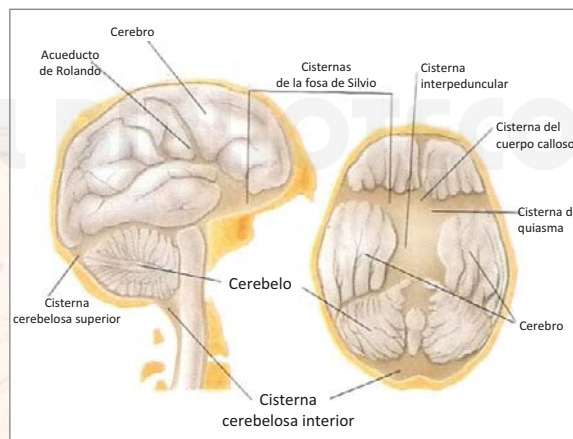


CIRCULACIÓN DEL LIQUIDO CEFALORRAQUÍDEO

La función del líquido cefalorraquídeo es la de proteger, alimentar, lubricar, ayudar en la función eléctrica al sistema nervioso central, entre otras. O sea proporciona el medio más adecuado para la supervivencia y función del principal sistema de coordinación y comunicación del cuerpo humano.



CISTERNAS SUBARACNOIDEAS



Las cisternas subaracnoideas son unas dilataciones, localizadas en la meninge aracnoidea, que se llenan de líquido cefalorraquídeo. Sus funciones principales son dos la *protectora*, ya que amortigua los pequeños traumatismos que se producen, absorbiendo los golpes, y *metabólica*, ya que contribuye a la nutrición de algunas células del sistema nervioso y a ser el vehículo para eliminar productos de desecho.

CIRCULACIÓN DE LA BASE DEL CEREBRO

