

## ESTÓMAGO:

El estómago es un órgano que varía de tamaño según el estado de repleción. Tiene forma de J. Está situado debajo del diafragma en las regiones epigástrica, umbilical e hipocondrio izquierdo.

### Histología:

**Mucosa:** capa de epitelio cilíndrico simple con canales estrechos donde se localizan las criptas gástricas en cuyas bases se abren las glándulas gástricas.

Las glándulas gástricas contienen 4 tipos de células secretoras:

- Principales: que secretan pepsinógeno y lipasa gástrica,
- Parietales: secretan Cl<sup>-</sup> y H<sup>+</sup> que fuera de la célula forman ClH y factor intrínseco que permite la absorción de vitamina B12 indispensable para la formación de los eritrocitos. Y
- Mucosas: que secretan moco para proteger la mucosa gástrica de la acidez del medio. Las secreciones de estos tres tipos celulares forman el jugo gástrico.
- Existe un cuarto tipo de células en las glándulas gástricas, estas son las células G.

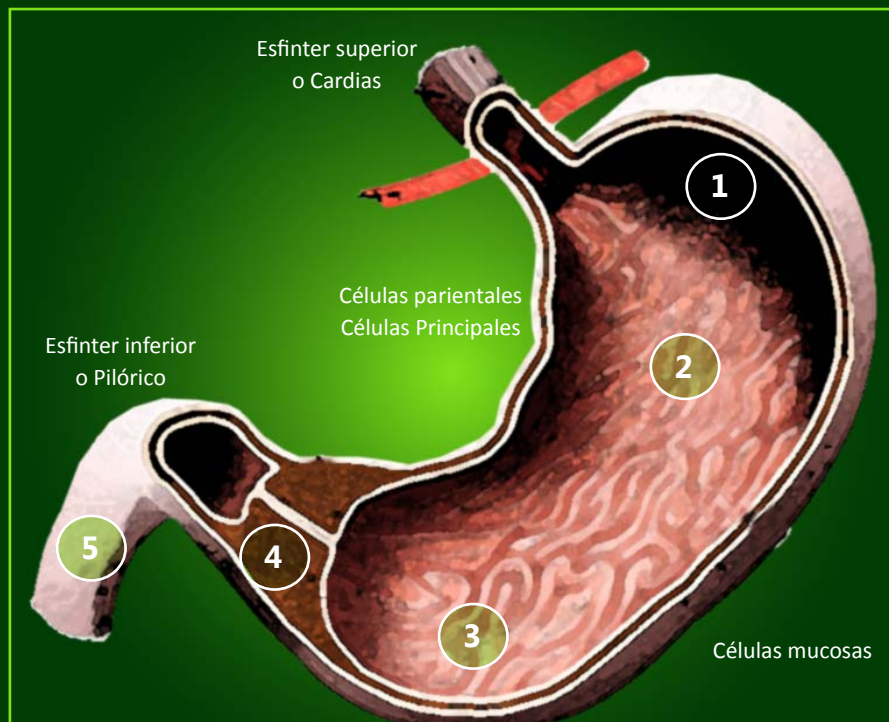
La secreción que producen estas células es la hormona Gastrina que se vuelca al torrente sanguíneo estimulando la secreción de las células parietales y así la actividad gástrica. La Submucosa sigue el plan general.

**La Muscular Externa:** está constituida por 3 capas de músculo liso:

- 1) longitudinal externa,
- 2) circular media y
- 3) oblicua interna.

**Serosa:** en la curvatura menor el peritoneo visceral se extiende en dirección superior hasta el hígado formando el epiplón menor. En la curvatura mayor se continúa en dirección inferior formando el epiplón mayor y cubriendo los intestinos.

- 1- Fundus
- 2- Cuerpo
- 3- Antro
- 4- Píloro
- 5- Duodeno



D