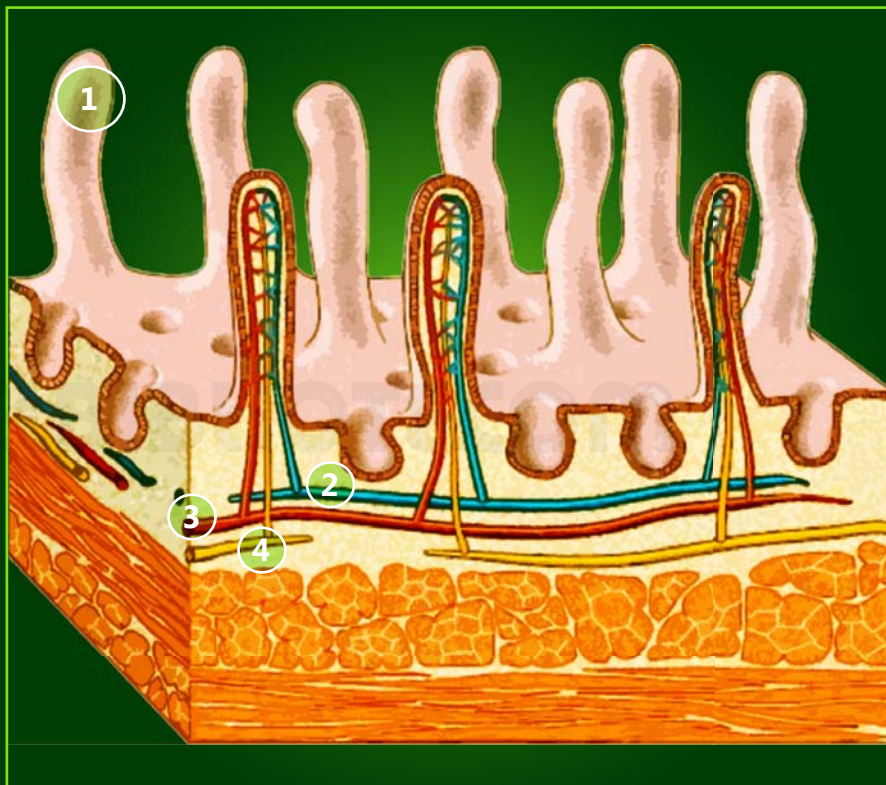


La mucosa forma una serie de vellosidades. Estas proyecciones tienen una altura de 0,5 a 1 mm y le dan un aspecto aterciopelado. Cada vellosidad tiene un centro de lámina propia donde encontramos 1 arteriola, 1 vénula, 1 red capilar y 1 vaso quilífero. La presencia de microvellosidades, vellosidades y pliegues de Kerckring aumentan el área de superficie para la digestión y la absorción. Estos disminuyen de tamaño en el íleon distal. Las criptas de Lieberkhün son glándulas intestinales y secretan jugo intestinal. En el íleon aparecen nódulos linfáticos que estructuran las placas de Peyer (alrededor de 50 nódulos), y su función es evitar que entren bacterias a la circulación sanguínea. Las células de Paneth tienen forma piramidal con el ápice apuntando al lumen, contienen lisozimas e inmunoglobulinas, y además, poseen capacidad fagocítica, su función es la regulación de la flora microbiana intestinal. La submucosa duodenal contiene glándulas duodenales o de Brunner que secretan un moco alcalino que ayuda a neutralizar el ácido gástrico del estómago.

- 1- Vellosidades
- 2- Vénula
- 3- Arteria
- 4- Vaso Quilífero



#### INTESTINO GRUESO:

Tiene una longitud aprox. de 1,5m y 6,5cm de diámetro. Está fijado a la pared posterior por el mesocolon. En él hay células del sistema endócrino que segregan serotonina, sustancia P y el péptido intestinal vasoactivo que inhiben la secreción de enzimas gástricas.

**Ciego:** primeros 5-8cm, es un fondo de saco localizado en el cuadrante inferior derecho o fosa ilíaca derecha. En él se encuentra el apéndice vermiforme: órgano tubular, mide de 8-10cm, su luz se comunica con el ciego 3cm por debajo de la válvula ileocecal. Es suelo reproductor de las bacterias simbiotas y posee nódulos del sistema Linfático.

E

F

**Colon:**

Se divide en 4 secciones: ascendente, transverso, descendente y sigmoide. El último tramo del Intestino grueso lo forma el Recto: mide entre 17-20cm. Los últimos 2,5cm forman el conducto anal. La mucosa en este lugar, tiene pliegues denominados columnas rectales. Cada una de las columnas tiene una arteria y una vena. Final: ano 2 esfínteres: interno involuntario, externo voluntario.

**Peritoneo:**

Lámina grande y continua de membrana serosa que cubre la mayoría de los órganos y los mantiene en su sitio. Tapiza las paredes de toda la cavidad abdominal (capa parietal) y forma el revestimiento exterior seroso de los órganos (capa visceral). El Epiplón Mayor es una continuación de la serosa desde la curvatura mayor gástrica hasta el colon transverso. En él se acumula grasa (delantal de encaje). El Epiplón Menor se fija desde el hígado hasta la curvatura menor y primera parte del duodeno.

- 1- Apéndice Vermiforme
- 2- Ciego
- 3- Colon Ascendente
- 4- Colon transverso
- 5- Colon descendente
- 6- Colon sigmoide
- 7-Recto
- 8- Ano



F