



CEREBELO

El cerebelo es un órgano que desempeña fundamentalmente una función reguladora, de control del tono muscular y de los movimientos voluntarios.

ANATOMÍA DEL CEREBELO

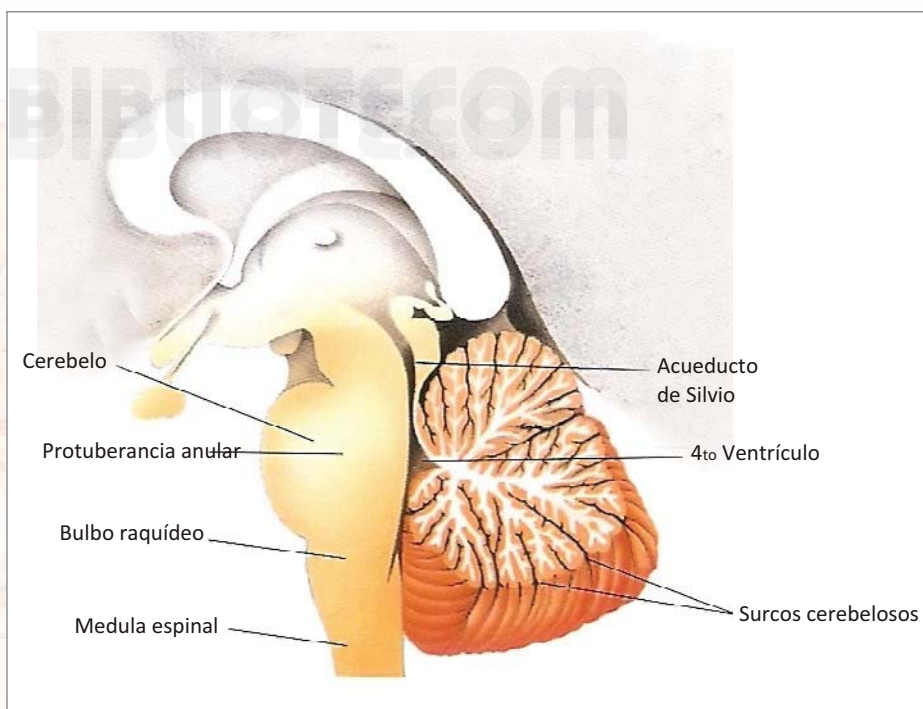
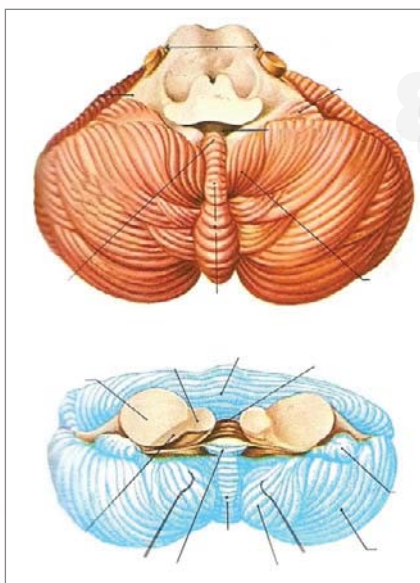


Este órgano se apoya inferiormente en las fosas occipitales; superiormente está cubierto por una lámina fibrosa, que depende de la duramadre, llamada tienda o tentorio del cerebelo, que lo separa de los lóbulos occipitales del cerebro; anteriormente, está conectado al tronco encefálico mediante tres pares de cordones blancos, los *pedúnculos cerebelares superiores, medios e inferiores*, que al diverger del hilio del cerebelo, llegan respectivamente al mesencéfalo, a la protuberancia y al bulbo.

Su forma corresponde a un elipsoide aplanado en sentido vertical, con un diámetro transversal de aprox. 9 cm., el antero-posterior de aprox. 6 cm. y el vertical de aprox. 5 cm.; su peso medio es de 130-150 gramos.

Está constituido esencialmente por tres porciones: una mediana llamada *lóbulo medio o vermis*, y dos laterales que constituyen los *lóbulos laterales* o *hemisferios cerebelosos*.

LOCALIZACIÓN DEL CEREBELO



El cerebelo está situado en el interior del cráneo, en la parte baja de su extremo posterior y por detrás del bulbo raquídeo. Su superficie presenta múltiples surcos y es de color gris.

La superficie externa del cerebelo no es lisa, contiene numerosos surcos; algunos de ellos son más profundos y descomponen cada lóbulo en otros muchos lobulillos (*lóbulo de la amígdala, los flócculus, lóbulo cuadrilátero*), otros, más numerosos y menos profundos, descomponen la superficie del cerebelo en finas *láminas*, que confieren a la superficie un característico aspecto estriado.

En la superficie inferior del cerebelo el vermis presenta anteriormente una protuberancia redondeada llamada úvula.