

Geografía



El desmonte descontrolado es uno de los grandes problemas de la región.

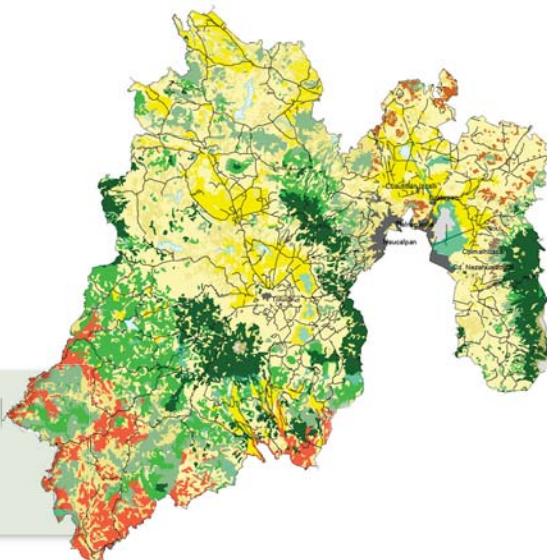
CARACTERÍSTICAS Y USO DEL SUELO

Si nos seguimos ubicando centralmente en el municipio de Tenango del Aire, demos destacar la presencia de suelos fértiles, de tipo húmedo, entre los que predomina la presencia del Litosol. Este tipo de suelo se destaca por todo el municipio y su uso depende principalmente de la vegetación que los cubre.

Uno de los principales usos que se le da al suelo en este municipio, abarcando al 15%, es el agrícola, donde la siembra más importante es el temporal. El uso forestal también es relevante, con un 35%, que corresponde a las zonas de lomeríos, cerros y pastizales, donde predominan un suelo pedregoso y una vegetación escasa.



Reserva cerca de Toluca



La región está principalmente abocada a una cultura temporal y de riego, lo que genera un uso del suelo irregular y trae aparejado desmontes. Esto acontece mayoritariamente en la zona sur de la

Lamentablemente, cuando es tiempo de secas, éste se destruye en forma irracional por la tala clandestina e incendios de pastizales y matorrales, apresurando de esta manera la erosión del suelo y la muerte de la microflora.

El 11% del suelo es urbano, mientras que el 3% representa suelos diversos que se agrupan bajo la categoría "otros" y que incluyen a pozos, reservas ecológicas y arqueológicas.