

CUENCAS HIDROGRÁFICAS

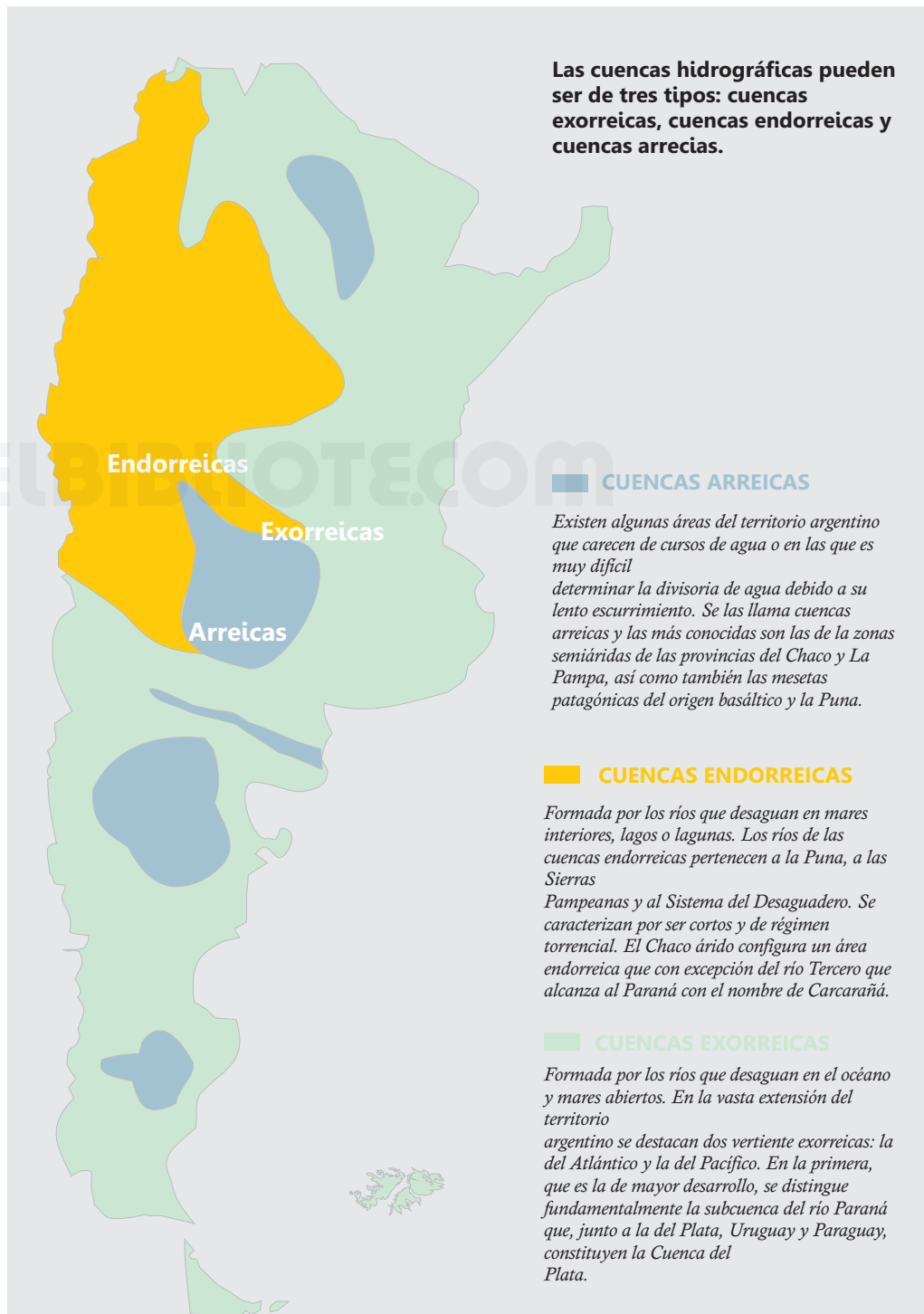
Se llama cuenca hidrográfica de un río a la superficie terrestre que recorren todos los ríos y afluentes que desaguan un mismo río principal. El origen de los mismos se debe a la acumulación de agua de lluvia o al deshielo de las cumbres montañosas. De acuerdo a su origen, el caudal de los mismos, no es igual en todas las épocas del año, pudiendo presentar variaciones en su régimen. Una cuenca está compuesta por: nacimiento, desembocadura, afluente y río principal.

NACIENTE: Lugar donde nace el río.

DESEMBOCADURA: Lugar donde el río deposita sus aguas.

AFLUENTE: Brazos del río principal en el que vierten sus aguas.

RÍO PRINCIPAL: Es el río más importante de la cuenca. En él van todas las aguas y los sedimentos.



Las pendientes endorreicas son de suma importancia para el desarrollo del interior del territorio, especialmente por la utilización de sus aguas para riego. El sistema más importante del Oeste árido argentino es el del Desaguadero, cuyo colector principal corre en dirección aproximada Norte-Sur, con los nombres de Vinchina, Bermejo, Desaguadero, Salado y Chadileuvú. Comprende, con sus respectivos afluentes y subafluentes, los ríos del centro Oeste del territorio: Jáchal, San Juan, Tunuyán, Diamante y Atuel.